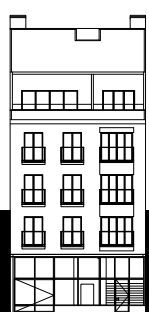
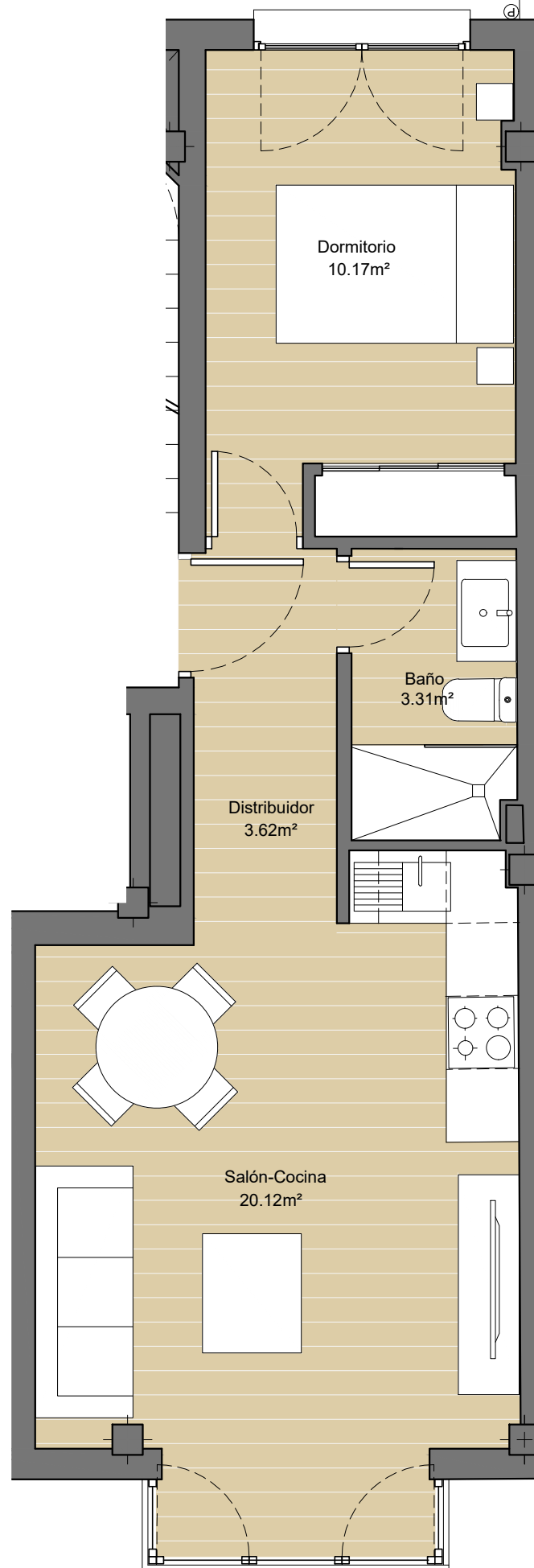
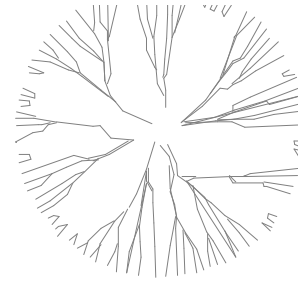
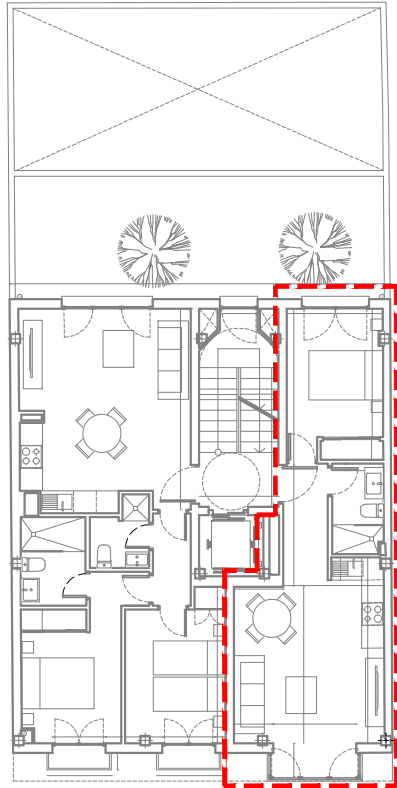


# Planta 1ª, 2ª y 3ª - Vivienda tipo A

VIVIENDA A - SALÓN COCINA	19,74 m <sup>2</sup>
VIVIENDA A - DISTRIBUIDOR	3,62 m <sup>2</sup>
VIVIENDA A - BAÑO	3,31 m <sup>2</sup>
VIVIENDA A - DORMITORIO	10,17 m <sup>2</sup>

<b>TOTAL SUP. ÚTIL</b>	<b>36,84 m<sup>2</sup></b>
TOTAL SUP. ÚTIL TERRAZAS Y BALCONES	0,00 m <sup>2</sup>
TOTAL SUP. CONST. CON COMUNES	54,26 m <sup>2</sup>



ESCALA 1/50 @ A3

